



**KIRIKKALE ÜNİVERSİTESİ EĞİTİM FAKÜLTESİ  
BİLGİSAYAR VE ÖĞRETİM TEKNOLOJİLERİ EĞİTİMİ  
ANA BİLİM DALI VERİ TABANI YÖNETİM  
SİSTEMLERİ DERSİ FİNAL PROJESİ**

**Grup Üyeleri**

**160805002-Yunus Emre Dođan  
160805039-Bayram Avşar**

**Bölüm: Bilgisayar ve Öğretim Teknolojileri Öğretmenliđi**

**Proje Konusu: Emlak Veritabanı**

**Öğretim Görevlisi: Yrd. Doç. Dr. Rıdvan Kaan AĞCA**

# SORGULAR

## Emlak Zenginleri

```
SELECT satilik_konutlar.satıcı_id AS müşteri_id, Sum(satilik_konutlar.fiyat) AS [Toplam Varlığı], satıcı_musteri.adi_soyadi, satıcı_musteri.telefon, satıcı_musteri.aciklama  
FROM satıcı_musteri INNER JOIN satilik_konutlar ON satıcı_musteri.id = satilik_konutlar.satıcı_id  
GROUP BY satilik_konutlar.satıcı_id, satıcı_musteri.adi_soyadi, satıcı_musteri.telefon, satıcı_musteri.aciklama  
HAVING (((satilik_konutlar.satıcı_id) In (SELECT [satıcı_id] FROM [satilik_konutlar] As Tmp GROUP BY [satıcı_id] HAVING Count(*)>1 )))  
ORDER BY satilik_konutlar.satıcı_id;
```

## İlçeye Göre Ortalama Kira

```
SELECT ilçe_isimleri.ilçe_adi, Sum(kiralık_konutlar.fiyat) AS Toplafiyat, Avg(kiralık_konutlar.fiyat) AS [Ortalama Kira]  
FROM ilçe_isimleri INNER JOIN kiralık_konutlar ON ilçe_isimleri.id = kiralık_konutlar.ilçe_id  
GROUP BY ilçe_isimleri.ilçe_adi;
```

## İllere Göre Ortalama Fiyat

```
SELECT il_isimleri.il_adi, Sum(satilik_konutlar.fiyat) AS Toplafiyat, Avg(satilik_konutlar.fiyat) AS Ortalamafiyat  
FROM il_isimleri INNER JOIN satilik_konutlar ON il_isimleri.id = satilik_konutlar.il_id  
GROUP BY il_isimleri.il_adi;
```

## Kira Komisyonları

```
SELECT [kiralık_konutlar].[fiyat] AS [Kira Bedeli], [alici_musteri].[adi_soyadi] AS Kiracı, [Kira Bedeli] AS [Kira Komisyonu], [satıcı_musteri].[adi_soyadi] AS [Ev sahibi]  
FROM satıcı_musteri INNER JOIN (alici_musteri INNER JOIN kiralık_konutlar ON alici_musteri.id = kiralık_konutlar.alici_id) ON satıcı_musteri.id = kiralık_konutlar.satıcı_id  
WHERE (((alici_musteri.id) <> 1));
```

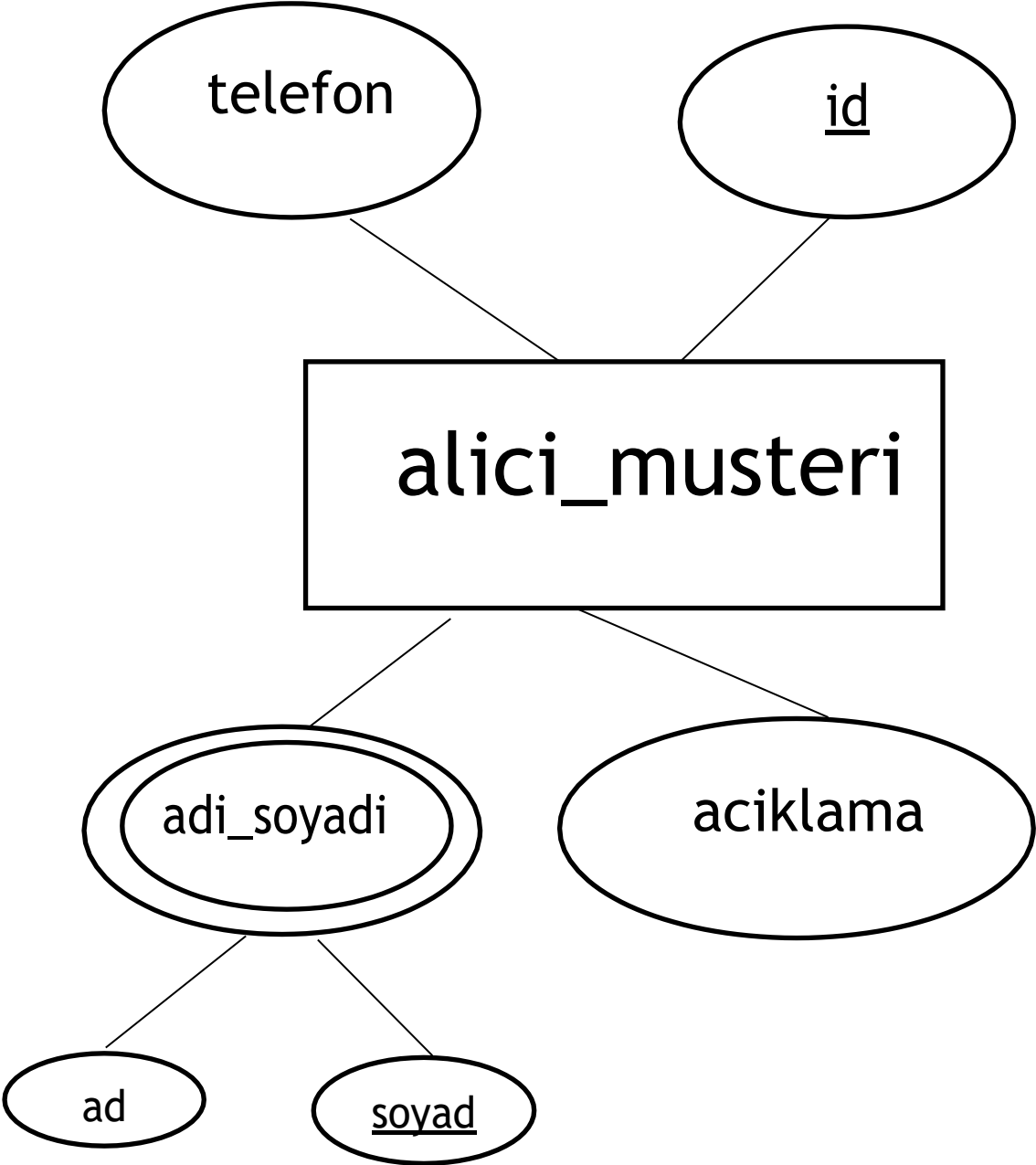
## Satış Komisyonları

```
SELECT [satilik_konutlar].[fiyat]*0.03 AS [Satış Komisyonu], [alici_musteri].[adi_soyadi] AS alıcı, satilik_konutlar.fiyat AS [Ev Fiyatı], [satıcı_musteri].[adi_soyadi] AS satıcı, [Satış Komisyonu]*2 AS [Toplam Satış Komisyonu]  
FROM satıcı_musteri INNER JOIN ((alici_musteri INNER JOIN kiralık_konutlar ON alici_musteri.id = kiralık_konutlar.alici_id) INNER JOIN satilik_konutlar ON alici_musteri.id = satilik_konutlar.alici_id) ON  
(satıcı_musteri.id = satilik_konutlar.satıcı_id) AND (satıcı_musteri.id = kiralık_konutlar.satıcı_id)  
WHERE (((alici_musteri.id) <> 1));
```

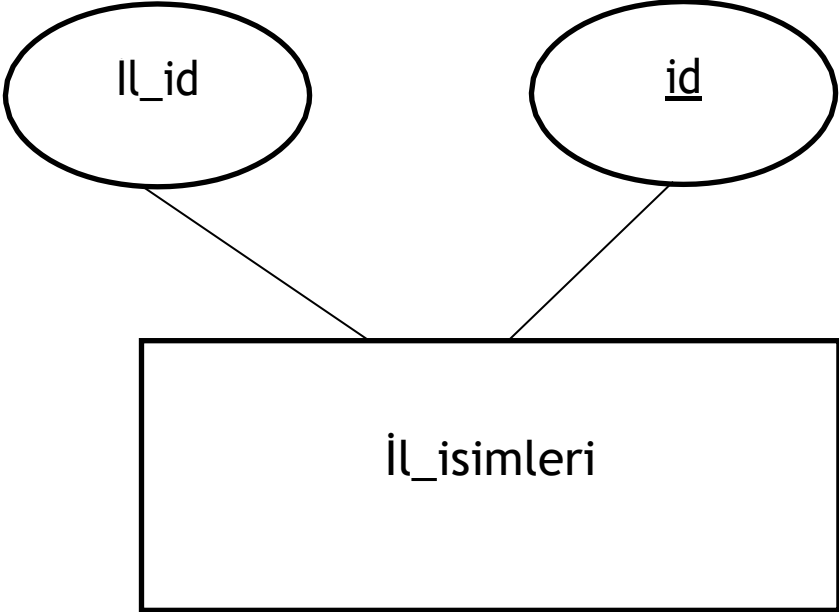
## **MANTIKSAL MODEL**

- 1) İL İSİMLERİ(İD, İL ADI)**
- 2) İLÇE İSİMLERİ(İD, İL\_ID, İLÇE\_ADİ, AÇIK ADRES)**
- 3) SATICI MÜŞTERİ(İD, ADI\_SOYADI, TELEFON, AÇIKLAMA)**
- 4) ALICI MÜŞTERİ(İD, ADI\_SOYADI, TELEFON, AÇIKLAMA)**
- 5) KİRALIK KONUTLAR(İD, ALICI\_ID, SATICI\_ID, İL\_ID, İLÇE\_ID, SATIŞ\_DURUMU, İLAN\_BAŞLIĞI, İLAN\_TARİHİ, KATEGORİ, EMLAK\_TİPİ, METREKARE, ODA\_SAYISI, ISITMA\_SİSTEMİ, EŞYA\_DURUMU, ADRES, FİYAT, AÇIKLAMA)**
- 6) SATILIK KONUTLAR(İD, ALICI\_ID, SATICI\_ID, İL\_ID, İLÇE\_ID, SATIŞ\_DURUMU, İLAN\_BAŞLIĞI, İLAN\_TARİHİ, KATEGORİ, EMLAK\_TİPİ, METREKARE, ODA\_SAYISI, ISITMA\_SİSTEMİ, EŞYA\_DURUMU, ADRES, FİYAT, AÇIKLAMA)**

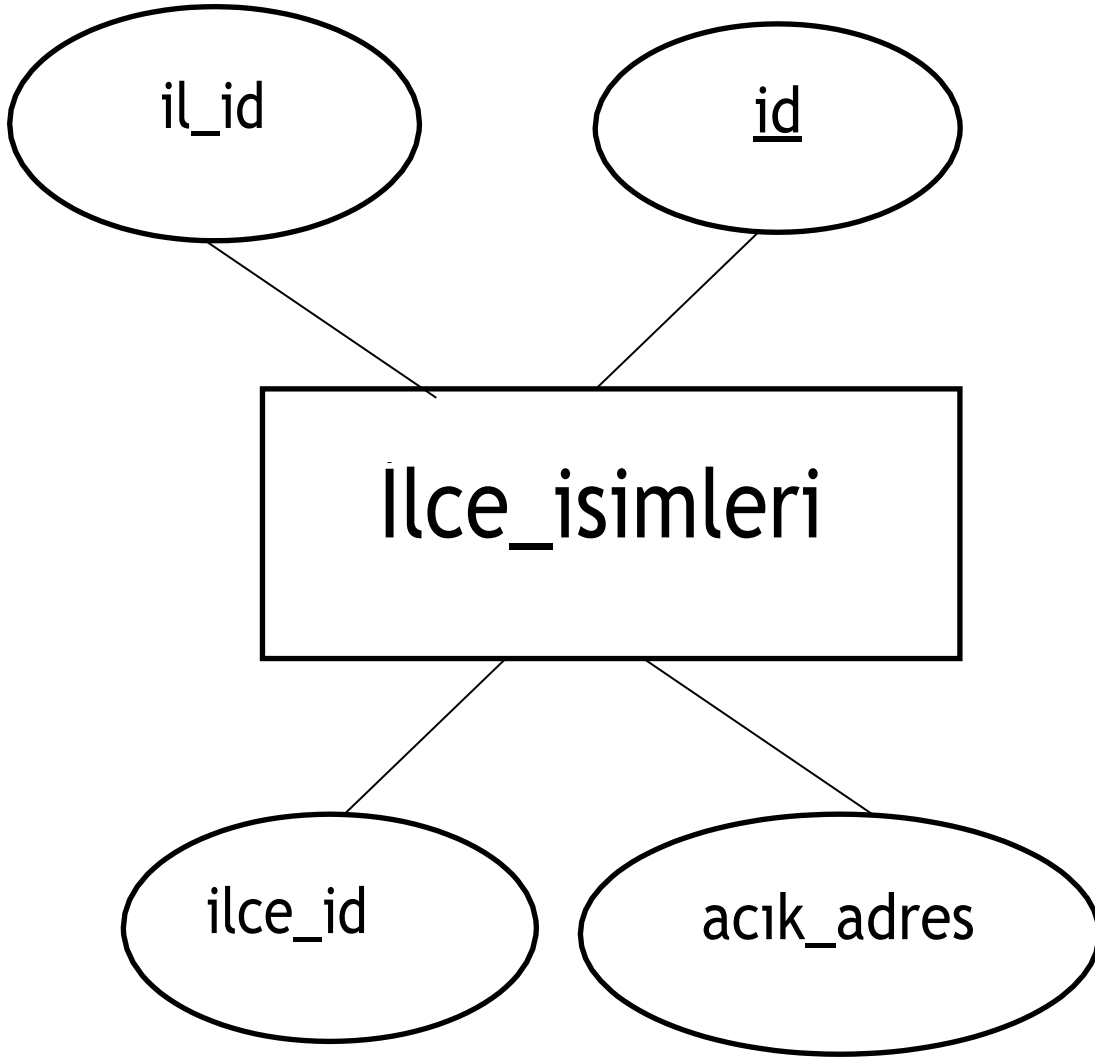
# alici\_musteri Tablosu



# İl\_isimleri Tablosu



# İlce\_isimleri Tablosu



## satici\_musteri Tablosu

