



**KIRIKKALE ÜNİVERSİTESİ**

**EĞİTİM FAKÜLTESİ**

**BİLGİSAYAR VE ÖĞRETİM TEKNOLOJİLERİ EĞİTİMİ BÖLÜMÜ**

**VERİ TABANI YÖNETİM SİSTEMLERİ**

**FİNAL ÖDEVİ RAPORU**

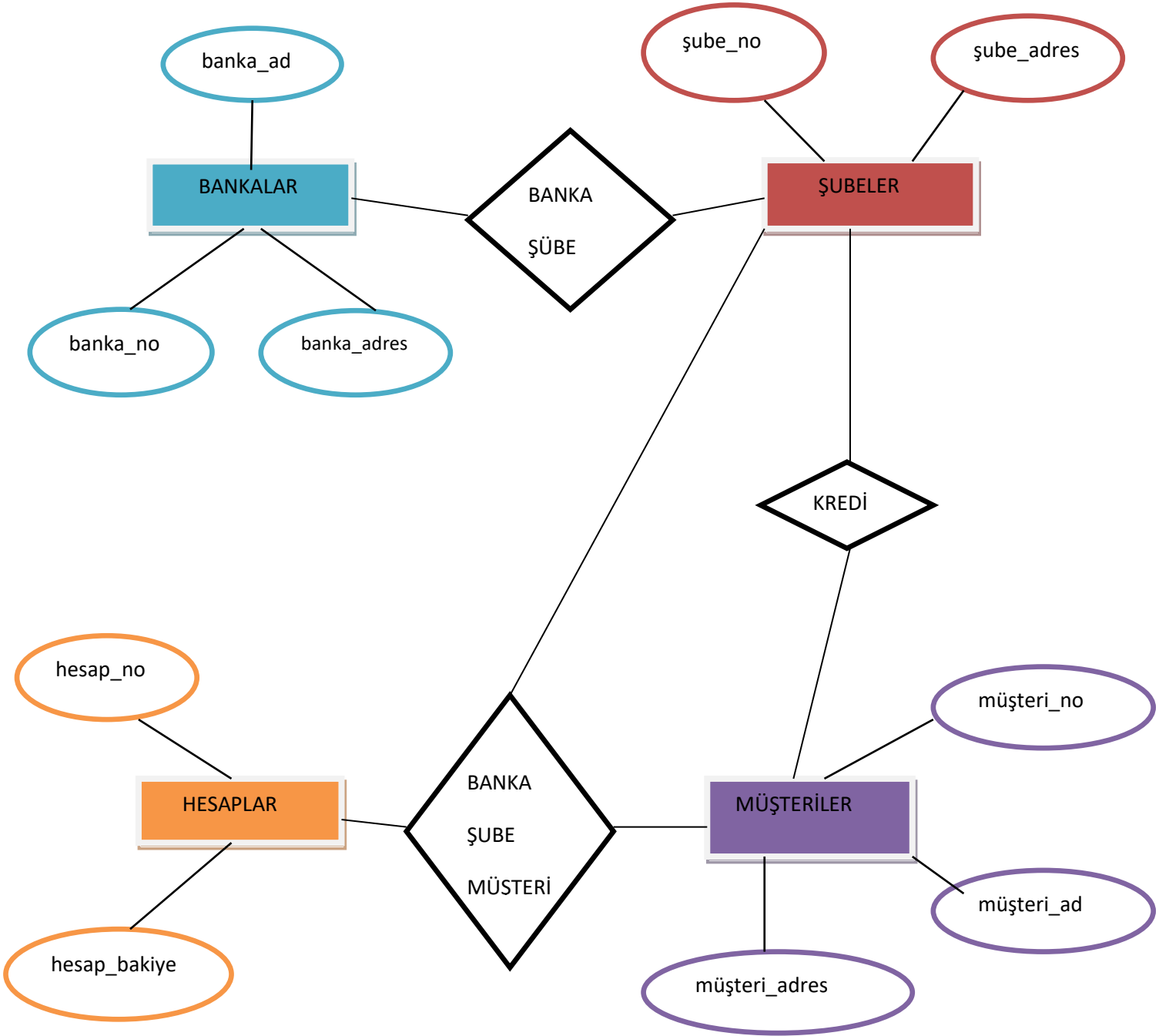
**HAZIRLAYAN:**

**KÜBRA IŞIK-160805038**

**ÖDEVİN KONUSU:**

**BANKA SİSTEMİ( Varlık Bağını Şeması, tablolar arası bağlantılar, toplalar ve içerikleri,  
sql sorgular)**

## VARLIK BAĞINTI ŞEMASI



## TABLolar:

banka		
Alan Adı	Veri Türü	
banka_no	Sayı	
banka_ad	Metin	
banka_adres	Metin	

banka_no	banka_ad	banka_adres
1	Ziraat	ANKARA
1	Ziraat	ANKARA
1	Ziraat	İSTANBUL
1	Ziraat	UFFA
2	Garanti	ANKARA
2	Garanti	DENİZLİ
3	Halkbank	ÇANKIRI
4	Vakıfbank	İSTANBUL
4	Vakıfbank	İSTANBUL
5	Akbank	ANKARA
2	Garanti	ORDU

banka hesaplar		
Alan Adı	Veri Türü	
hesap_no	Sayı	
hesap_bakiye	Metin	

hesap_no	hesap_bakiye	Yeni alan ekleyin
1	200	
2	50	
3	800	
4	150	
5	90	
6	75	
7	2500	
8	650	

banka hesaplar şubeler		
Alan Adı	Veri Türü	
şube_no	Sayı	
banka_no	Sayı	
şube_adres	Metin	

şube_no	banka_no	şube_adres	Yeni alan ekleyin
1	4	Kadıköy	
2	1	Yenimahalle	
3	1	Hilvan	
4	1	Eminönü	
5	2	Antakya	
6	2	Boztepe	
7	2	Bozkurt	
8	3	Çerkeş	
9	5	Beşevler	

banka hesaplar şubeler müşteriler		
Alan Adı	Veri Türü	
müşteri_no	Sayı	
müşteri_adres	Metin	
müşteri_ad	Metin	

müşteri_no	müşteri_adres	müşteri_ad	Yeni alan ekleyin
1	ANKARA	Kübra İŞİK	
2	DENİZLİ	Ipek Berber	
3	ŞANLIURFA	Zeynep DEMİR	
4	ÇANKIRI	Nuray ELLİALTIÖĞLU	
5	ÇANKIRI	Yadigar GÖRÜCÜ	
6	ANKARA	Kader DUYGULU	
7	İSTANBUL	Sibel Açıkgöz	

## TABLolar ARASI BAĞLANTI:

### • BANKALAR-ŞUBELER

Bu iki tablo arasında birden çok ilişki vardır.

\*Bir bankanın birden fazla şubesi olabilir

\*Bir şube tek bankaya aittir

### • ŞUBELER-HESAPLAR

Bu iki tablo arasında birden çok ilişki vardır.

\*Bir şubede birden çok hesap olabilir.

\*Bir hesap yalnızca bir şubeye aittir.

### • HESAPLAR-MÜŞTERİLER

Bu tablolar arasında birden çok ilişki vardır.

\*Bir hesap bir müşteriye aittir.

\*Bir müşterinin birden çok hesabı olabilir.

### • ŞUBELER-MÜŞTERİLER

Bu tablolar arasında çoktan çoğa ilişki vardır.

\*Bir şubede birden çok müşteri olabilir.

\*bir müşterinin birden çok hesabı olabilir.

## **SORGULAR:**

- **EKLEME:**  
INSERT INTO müşteriler ( müşteri\_no, müşteri\_adres, müşteri\_ad )  
VALUES (7, 'İSTANBUL', 'Sibel AÇIKGÖZ');
- **LİSTELEME**  
SELECT \*  
FROM müşteriler;
- **LİSTELEME- İNNER JOİN**  
SELECT \*  
FROM banka INNER JOIN şubeler ON banka.bank\_a\_no=şubeler.bank\_a\_no;
- **SİLME**  
DELETE \*  
FROM banka  
WHERE banka\_adres='ORDU';
- **GÜNCELLEME**  
UPDATE banka SET banka\_ad = 'Denizbank'  
WHERE banka\_adres='DENİZLİ';
- **GÜNCELLEME 2**